

产品介绍:

车载智能终端产品支持 3G (WCDMA)/4G(TD-LTE)/4G (FDD-LTE)/5G(NR)通信网络以及 LTE-V2X PC5 直连通信。

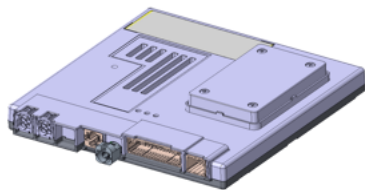
用户可以在车内通过网络得到外部信息，配合 TSP 服务后台提供车辆信息的实时数据采集和上报功能、车辆远程控制功能、eCall/bCall 功能、娱乐系统主机 Internet 访问接入功能、远程车辆诊断、车辆 ECU (包括自身)的 FOTA 升级功能，同时具备自动识别车辆特殊状态及紧急情况，并上报服务器进行应急服务响应。

GNSS 支持GPS/GLONASS/BeiDou/Galileo，具备高精度定位能力。将用户的位置信息根据需求向指定服务器发送，或分发给社交网络上的好友，从而分享位置及进行防盗跟踪。

支持 ITS 协议栈 (满足 T/CSAE 53-2017 标准场景定义)，通过 LTE-V2X 通讯技术，实现车、路、人直接交互，完成车、人、交通设施之间的相互协作和智能网联功能。

产品特点:

- 车辆定位应用服务
- 防盗报警提醒
- 远程车辆状态上报
- 远程车辆控制
- eCall/bCall
- V2X 场景应用



LT821

T-BOX网联汽车终端

Driving your dream

产品规格:

分类	描述	规格
工作参数	工作温度范围	-40°C ~ +85°C
	工作电压	标准: 12 V, 范围: 9 V ~ 16 V
	工作电流	<1.5 A
	峰值电流	≤2.0 A
结构参数	重量	<500 g(不含支架)
	尺寸	本体(参考): 190 mm * 100 mm * 35 mm
频段信息	5G NR	n1/n41/n77/n78/n79/n28
	LTE FDD	B1/B3/B5/B7/B8
	LTE TDD	B34/B38/B39/B40/B41
	WCDMA	B1/B8
	GSM	900/1800
	LTE-V2X	B47
	GNSS	GPS(L1+L5)/GLONASS/BEIDOU/GALILEO

西安联乘智能科技有限公司

Xi' an LINKSCI Technology Co., Ltd

公司地址: 陕西省西安市高新区唐延南路10号中兴产业园

公司邮箱: public@link-sci.com

公司电话: 029-81101705